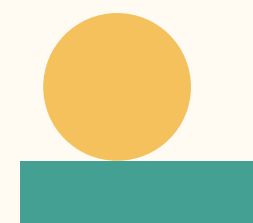


JOURNÉE DE LA RÉUSSITE ÉDUCATIVE

6^e édition



Inclusivité et réussite éducative



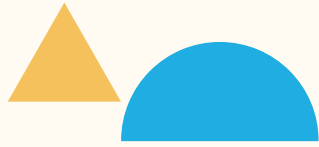
AGIR ENSEMBLE

À ST-PAUL-ÉMARD



Depuis 1992





Inclusivité et Réussite Éducative

La réussite éducative se définit par le développement global d'une personne tout au long de sa vie, de sa naissance à l'âge adulte. Selon le Réseau québécois pour la réussite éducative, elle contribue à l'épanouissement de l'individu dans les sphères intellectuelles, morales, physiques et sociales de sa vie. Cette perspective met en lumière l'influence des facteurs environnementaux sur cette réussite. L'entourage d'une personne, y compris sa famille, ses amis et ses enseignants, ainsi que les milieux de vie tels que l'école, en sont des éléments cruciaux.

Promouvoir la réussite éducative pour un plus grand nombre, nécessite une approche inclusive qui va au-delà d'un simple regroupement de tous les élèves dans la même classe. C'est une aptitude qui consiste à s'intégrer ainsi qu'à se sentir inclus et qui est pratiquée par les multiples parties impliquées dans une activité. Si l'inclusion met l'accent sur la responsabilité des organisations de s'adapter aux besoins variés de leurs membres, l'inclusivité, quant à elle, nécessite la participation active des organisations ainsi que des membres. C'est par la co-construction, c'est-à-dire la collaboration dynamique et interactive des organisations et des individus, que l'inclusivité se réalise.

« Inclusivité et réussite éducative » a été choisie comme thématique de la 6^e édition de la JRE, afin d'échanger sur les facteurs permettant d'accroître le potentiel de chacun et ainsi donner une chance à tous les enfants d'atteindre la réussite éducative. En effet, selon la politique provinciale de la réussite éducative de 2017, l'engagement de l'élève, sa motivation et son sentiment de compétence représentent des facteurs de sa réussite éducative, d'où le choix de la thématique de cette journée.

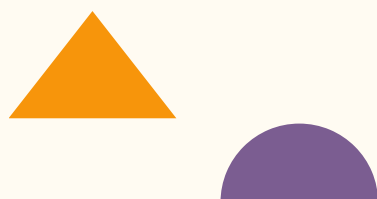


Ensemble pour une Éducation Inclusive : Mobilisation pour la 6e édition de la Journée de la Réussite Éducative

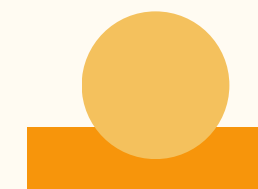
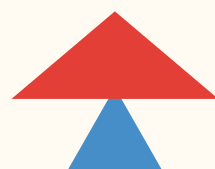
Dans le cadre de la 6ème édition de la Journée de la Réussite Éducative (JRE), le CARD souhaite mobiliser les partenaires qui s'impliquent directement dans l'amélioration des conditions d'apprentissage des jeunes, que ce soit les parents, les écoles, les organismes ou d'autres institutions, afin d'échanger sur **l'inclusivité et la réussite éducative**. La JRE se veut un moment d'enrichissement et d'amélioration de nos pratiques, qui facilitera l'accompagnement des jeunes pour une éducation plus inclusive.



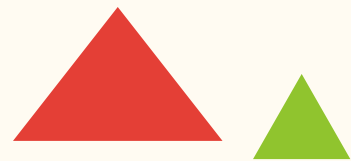
Déroulement de la journée



À VENIR



Conférenciers et conférencières



Éric Dugas



Eric Dugas est Professeur des universités en sciences de l'éducation à l'École supérieure du professorat et de l'éducation (ESPE) d'Aquitaine (France).

Directeur du département de recherche en sciences humaines et sociales, il est aussi en charge de la mission handicap de l'université de Bordeaux. Coresponsable de l'axe «Intervention et prévention » au LACES (Laboratoire Cultures - Education - Sociétés, EA 7437), il est président de l'Association (et Plateforme associée) CARRY-ON, créée dans le cadre du projet FSE qu'il pilote.

Après un diplôme d'études approfondies (DEA) en sociologie et une thèse sur les transferts d'apprentissage à l'école, qu'il effectue à l'université Paris Descartes, Éric Dugas poursuit ses recherches en convoquant plusieurs sciences sur ces objets d'étude, notamment la sociologie, la praxéologie motrice, la psychosociologie, la théorie des jeux et l'éthologie.

Il concentre ses travaux sur le thème de la mise en jeu corporelle, le bien-être relationnel, l'empathie et plus particulièrement sur la violence chez les publics à besoins éducatifs. Dans le contexte des altérités humaines, il pilote des projets de recherche concernant les maladies graves (cancer et maladies rares) en lien avec l'inclusion (et la médiation) scolaire et universitaire.



Jean-Claude Kalubi



Jean-Claude Kalubi est professeur titulaire à l'université de Sherbrooke (Canada) et directeur du département d'études sur l'adaptation scolaire et sociale (2008-2011 et 2018-2024).

Il a été titulaire de la Chaire de recherche en déficience intellectuelle et troubles envahissant du développement (2010-2015), ainsi que directeur scientifique de l'Institut universitaire en déficience intellectuelle et en troubles du spectre de l'autisme (2013-2018).

Membre du Centre d'études et de recherches sur les transitions et l'apprentissage (CERTA), il est vice-président de l'Association internationale de recherche sur l'éducation familiale (AIFREF).

Il est Docteur honoris causa de l'Université Saints Cyrille et Méthode (Bulgarie). En 2023, il a été, entre autre, coauteur du dossier thématique intitulé L'expérience du handicap à l'école édité par France Éducation Internationale.



Marie-Christine Binet

À VENIR



Marie-Josée Labonté



Marie-Josée Labonté œuvre dans le domaine de l'éducation depuis presque 30 ans, dont 23 ans au sein du CSSDM. Elle a travaillé comme intervenante et animatrice auprès des enfants et adolescents dans plusieurs écoles primaires et secondaires du Centre Sud et du Sud-ouest de Montréal et comme intervenante communautaire et sociale au niveau secondaire pendant plus de 13 ans.

Elle travaille depuis cinq ans comme agente de service social aux collaborations écoles / familles immigrantes toujours pour le Centre des services scolaire de Montréal, principalement dans les écoles ayant des classes d'accueil / ILSS (Intégration linguistique scolaire et sociale) dans les secteurs NDG et Sud-Ouest de Montréal.

Son travail consiste à soutenir les équipes- écoles dans l'accueil de ces familles et ces nouveaux élèves aussi bien qu'à référer et conseiller les familles vers les bons services, visant ainsi une meilleure intégration et réussite scolaire pour ces enfants.

Rim Bouallègue



Ayant plus de 10 ans d'expérience dans l'accompagnement des familles et plus de 24 ans dans le développement et l'animation de formations, Rim Bouallègue a réalisé plusieurs projets qui ont aidé un grand nombre de familles à s'intégrer dans leur nouveau quartier.

Elle occupe actuellement le poste d'agente de service social aux collaborations écoles-familles immigrantes au CSSDM dans les quartiers NDG et Côte des Neiges. Dans sa mission, elle accompagne les familles nouvellement arrivées, les aidant à mieux comprendre le système scolaire québécois et à connaître les ressources communautaires et institutionnelles qui répondent à leurs besoins d'installation et d'intégration.

Elle développe et anime avec ses collègues plusieurs ateliers pour les parents et les équipes-écoles, et siège également sur plusieurs tables de quartiers et comités.

Autres Conférenciers/Animateurs

À VENIR

Description et modalités d'inscription

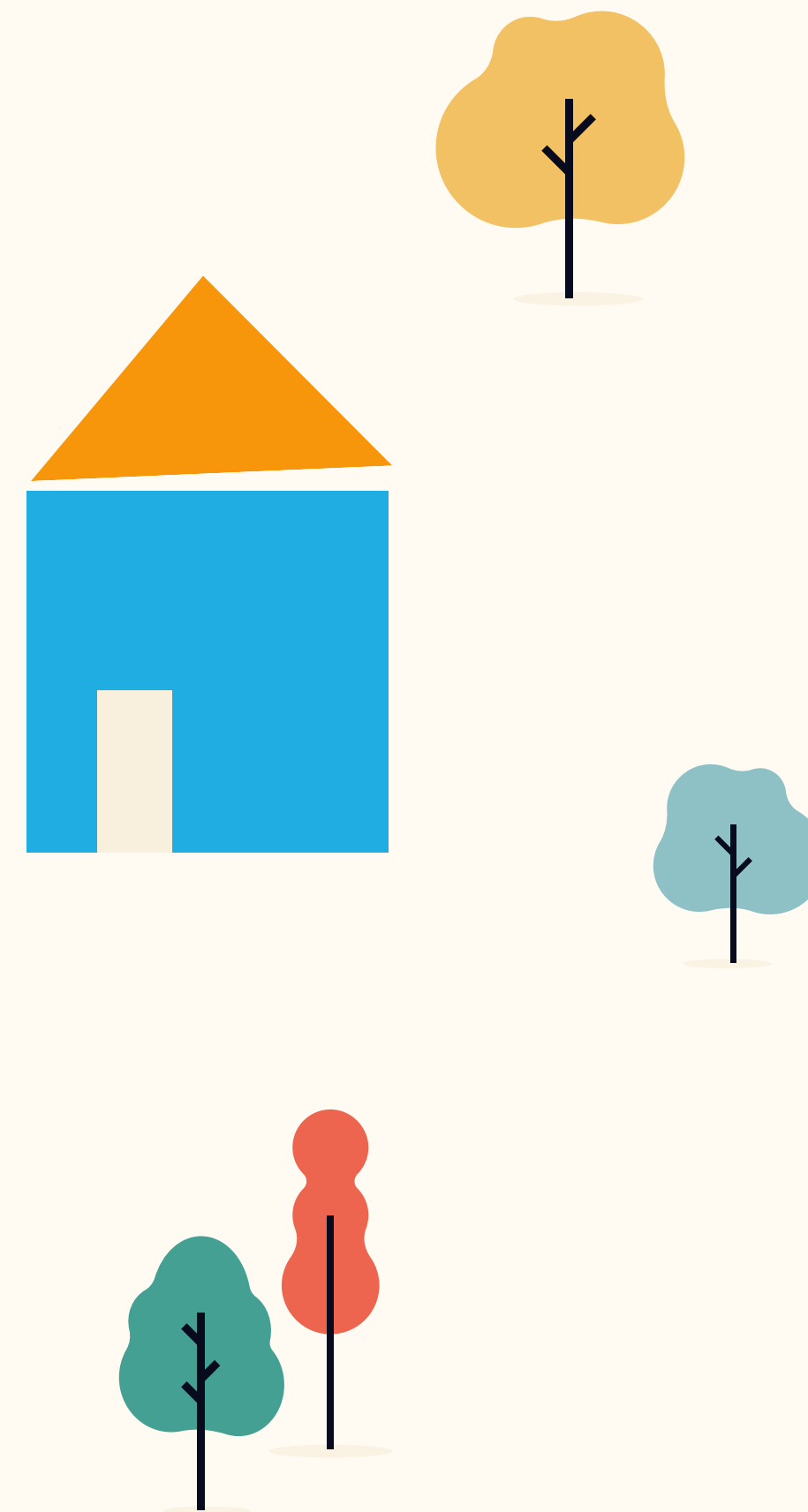
Quand : Le samedi 14 septembre 2024, de 8h30 à 15h30.

Où : L'école primaire Notre-Dame-du-Perpétuel-Secours (6025 Rue Beaulieu, Montréal, QC H4E 3E7).

Tarif : Gratuit (petit-déjeuner et repas inclus).

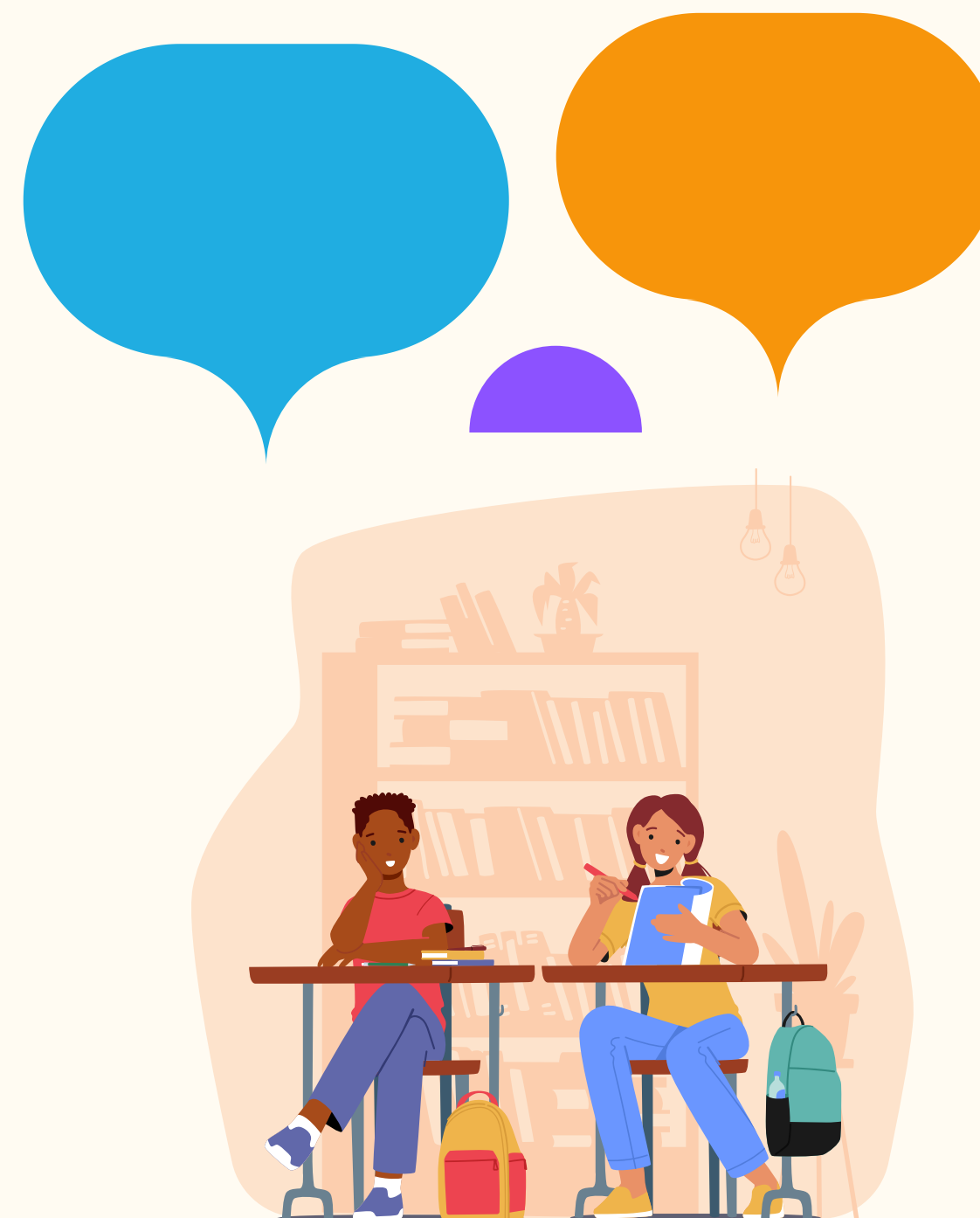
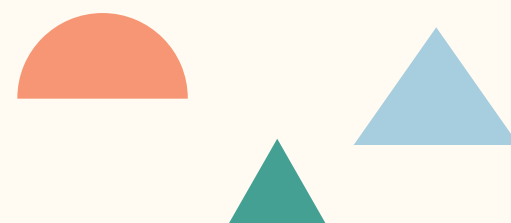
Inscription obligatoire : Pour s'inscrire à l'évènement, rendez-vous au <https://forms.office.com/r/K4XgCnw6yP>.

Pour qui : À tous ceux qui sont intéressés par l'inclusivité et/ou la réussite éducative.



Soutenez la JRE en faisant un don

Votre générosité permettra d'appuyer la mission de notre organisme en favorisant le bien-être, l'inclusivité, ainsi que la réussite scolaire et professionnelle des jeunes et des familles résidant à Ville Émard et Côte Saint-Paul.



Nous vous exprimons notre profonde gratitude pour votre collaboration et votre engagement envers la Journée de la Réussite Éducative (JRE)

Pour tout renseignement complémentaire, n'hésitez pas à communiquer avec nous par courriel au **activites@reussite-developpement.com** ou par téléphone au **514-759-6366 (poste 2)**.

